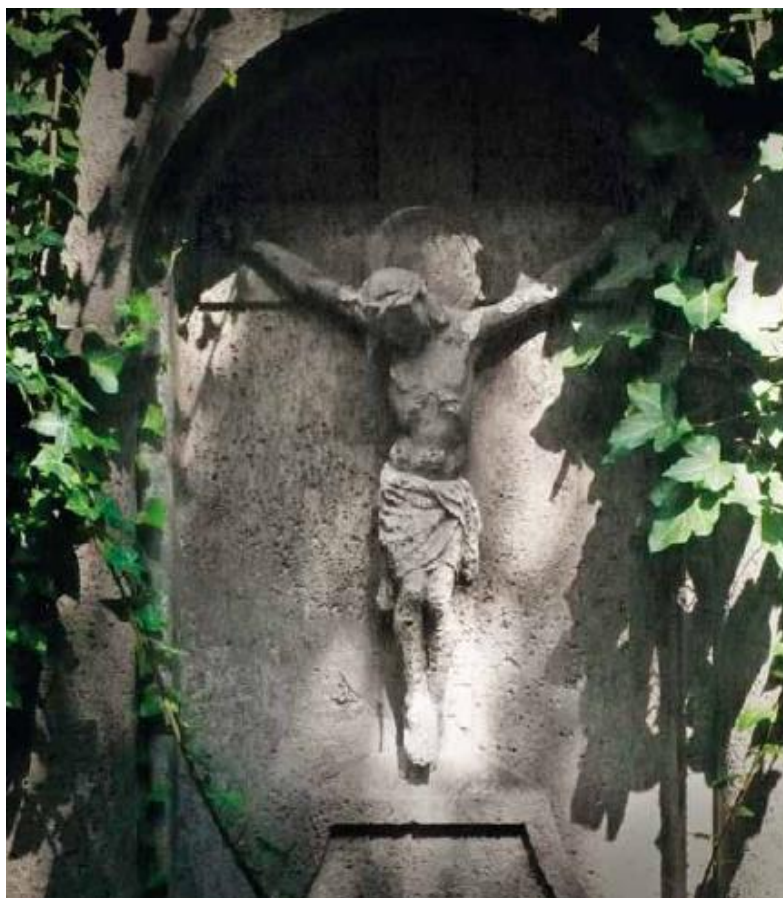


# Bestattungsformen auf den Kölner Friedhöfen



Wenn ich nur wüsste,  
was richtig ist.



***Lassen Sie sich beraten: Bestattungsformen und Grabarten in Köln.***

## Die erste Entscheidung: Die Auswahl der Bestattungsart

Feuerbestattung oder Erdbestattung?



## Die Grabauswahl

Das Grab – ein besonderer Ort für eine lange Zeit.

### Ein wichtiges Auswahlkriterium: Die Grabpflege



Gräber mit individueller  
Pflege und Gestaltung

Gräber ohne  
Pflegeverpflichtung für  
die Hinterbliebenen

## Gräber mit individueller Pflege und Gestaltung Die Wahlgrabstätten für Urnen und Sargbestattungen



- Persönlich und individuell -



## Die Wahlgrabstätte

### Freie Grabauswahl auf dem Friedhof

Verlängerung des  
Grabnutzungs-  
recht möglich

Mehrere  
Grabstellen  
möglich

Zwei Beisetzung  
pro Grabstelle:  
Särge und Urnen



Erwerb zu  
Lebzeiten möglich

Individuelle  
Gestaltung,  
Vollabdeckung  
möglich

Freie Auswahl des  
Friedhofs

Einrichtung von Tiefgräbern möglich

## Die Urnenwahlgrabstätte

### Freie Grabauswahl auf dem Friedhof

Verlängerung des  
Grabnutzungs-  
recht möglich

Mehrere  
Grabstellen  
möglich

Zwei Urnen  
pro Grabstelle



Erwerb zu  
Lebzeiten möglich

Individuelle  
Gestaltung,  
Vollabdeckung  
möglich

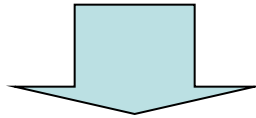
Freie Auswahl des  
Friedhofs

## Wahlgrabstätten und Urnenwahlgrabstätten auf Kooperationsgrabfeldern

Zusammenarbeit mit dem friedhofsnahen Gewerbe

Besonders gestalten Friedhofsfluren

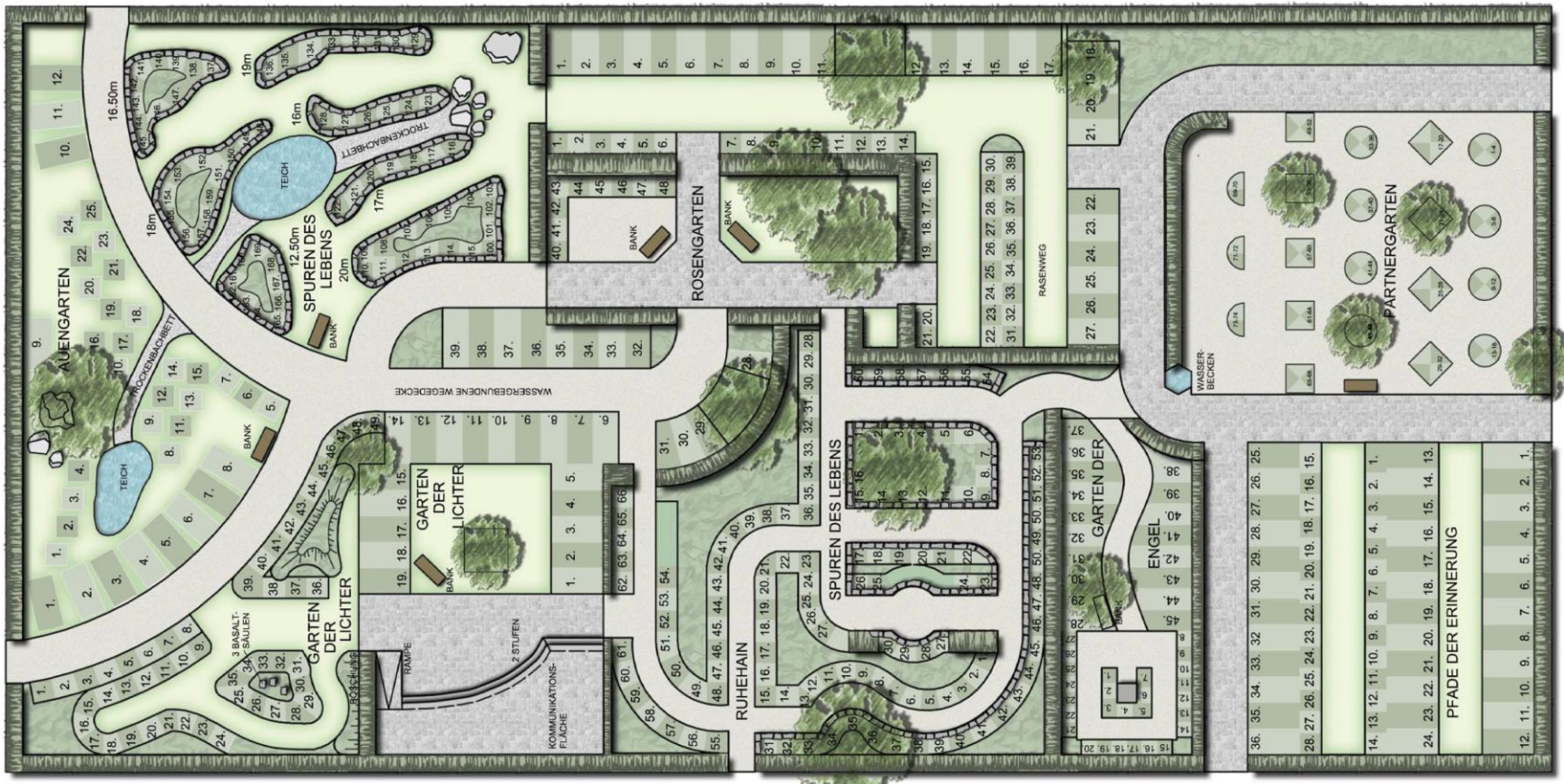
Abschluss Grabpflegevertrag



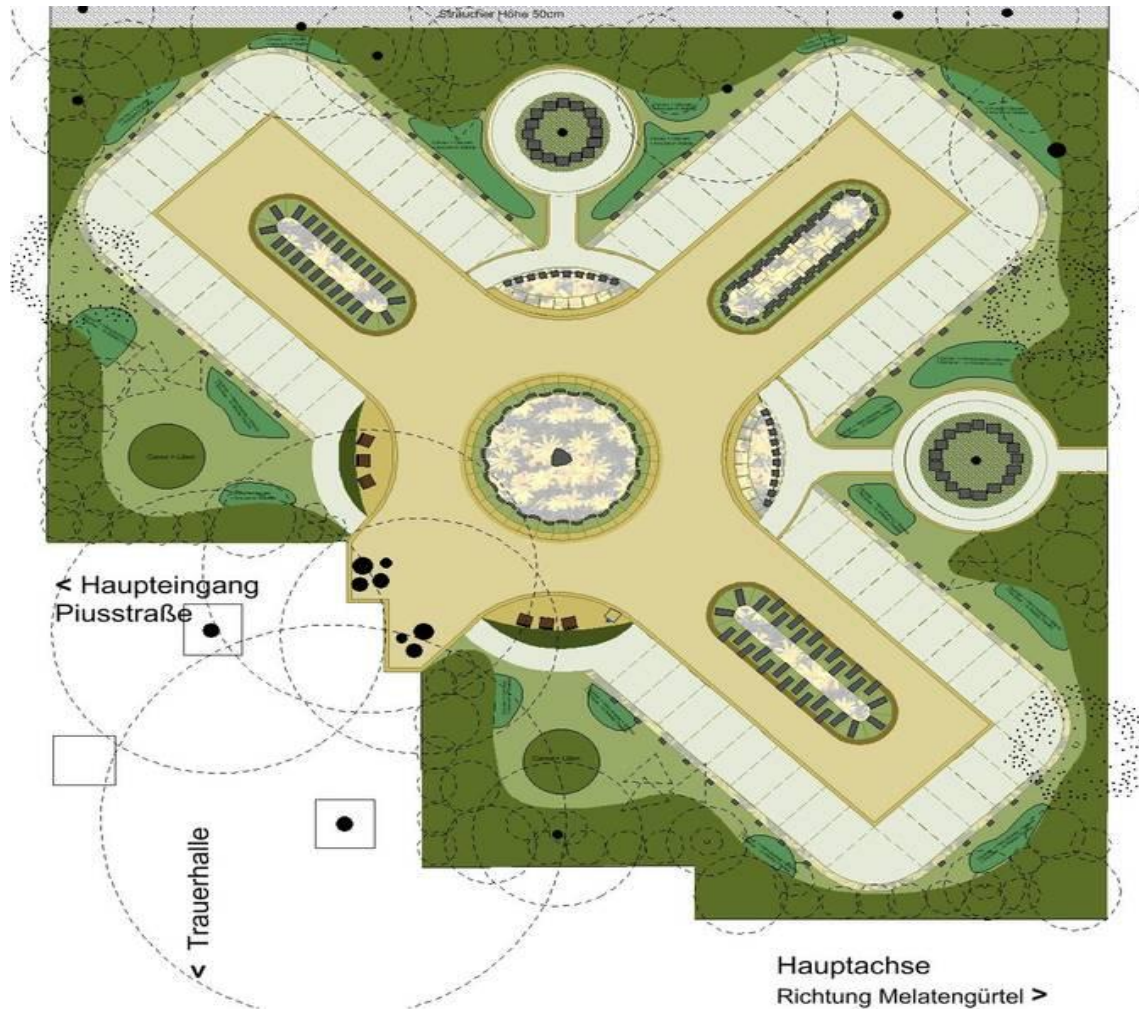
Andersartige Bestattungsflächen,  
Außergewöhnliche Ästhetik,  
neue Wege der Trauerbewältigung.



# Bestattungsgärten auf dem Friedhof Melaten



# Ruhegarten auf dem Friedhof Melaten





## **Grabstätten ohne Pflegeverpflichtung für die Hinterbliebenen**

Grabstätten ohne Pflegeverpflichtung für Urnen- und Sargbestattungen

Baumgrabstätten für Urnenbestattungen

Anonyme Urnengrabstätten

Naturwaldbestattung



**Grabart für Urnen und Sargbestattung**

**Rasenfläche mit verlegten Basisplatten**

**Die Pflege der Rasenfläche wird durch die Friedhofsverwaltung sichergestellt**

**Urnengrabstätten: 20 Jahre Nutzungsrecht, Sargbeisetzungen in Betonkammer mit verkürzter Ruhezeit: 12 Jahre Nutzungsrecht**

**Gräber werden der Reihe nach vergeben, kein Einfluss auf die Grabauswahl**

**Strenge Vorgaben für die Gestaltung der Grabaufbauten**

**Keine befestigten Wege zum Grab**



## Die Baumgrabstätte für Urnenbestattungen – naturverbunden und schlicht



Baumgrabstätten werden auf derzeit dem Ost- und Nordfriedhof angeboten

Graberwerb bereits zu Lebzeiten möglich

Nutzungszeit 20 Jahre, kann beliebig verlängert werden

Alternative zur Friedwaldbestattung

Zwei Urnen pro Grabstätte, 2 Gräber pro Baum

Mehrere Grabstätten möglich

Naturbelassener Grabstein

Pflege wird von der Friedhofsverwaltung sichergestellt



## Die anonyme Urnengrabstätte – namenlos und unpersönlich

Rasenfläche ohne  
Kennzeichnung des  
einzelnen Grabes

Beisetzung erfolgt  
unter Ausschluss  
der Öffentlichkeit

Auf der  
Rasenfläche dürfen  
keine Grablichter  
oder sonstiger  
Grabschmuck  
abgelegt werden

Die anonyme Bestattung – eine  
Entscheidung ohne Umkehr!!!

Es fehlt der individuelle Ort des  
persönlichen Gedenkens

Ist eine Trauerbewältigung an  
diesem Grab möglich?

Entspricht die anonyme  
Bestattung dem Willen des  
Verstorbenen, ist der Anspruch  
erfüllt, sein Andenken zu  
bewahren?

Die einmal getroffene  
Entscheidung ist nicht mehr  
rückgängig zu machen!

Ein zentrales,  
gemeinsames Denkmal

Die Rasenpflege wird  
von der  
Friedhofsverwaltung  
sichergestellt.

Grabangebot auf dem  
Nordfriedhof und den  
Friedhöfen  
Steinneuerhof und  
Lehmbacher Weg

# Die Naturwaldbestattung – eine andere Trauerkultur



Zu einer besonders preiswerten  
Pausenmöglichkeit für eine **Naturwaldbestattung** in  
einem naturbelassenen Bestattungswald, der  
an den Ostfriedhof angrenzt...

## Besondere Bestattungsformen für verschiedene Staatsangehörige und Glaubensrichtungen



## Denkmalgeschützte Grabanlagen Zeitzeugen der Kölner Friedhofskultur



**Ca. 5000 historische,  
denkmalgeschützte Grabanlagen  
auf 40 Friedhöfen**

**Wie kann der Erhalt dieser Grabanlagen sichergestellt werden?**



Werden Sie Patin oder Pate  
eines historischen  
Grabmonument.

übernahme einer Patenschaft an  
einer denkmalgeschützten  
Grabanlage ohne Nutzungsrecht

Ihr Engagement hilft, wertvolle  
Zeugnisse der Kölner  
Stadtgeschichte zu erhalten.

Verpflichtung: Restaurierung der  
Grabanlage, Instandhaltung,  
gärtnerische Pflege

Recht: im Fall einer Beisetzung  
kann das Nutzungsrecht gegen  
Errichtung der Grabanlage für die in  
Anspruch genommene Stelle  
erworben werden

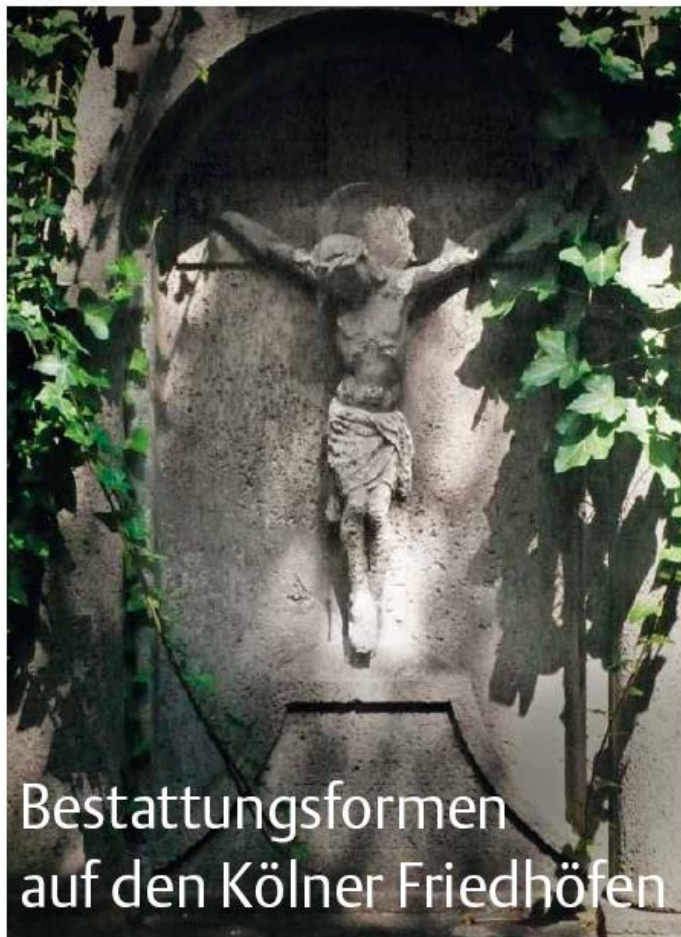




# Das Angebot der Friedhofsverwaltung Köln, Ihre Entscheidung!



Bestattungsformen auf den Kölner Friedhöfen



# Vielen Dank für Ihre Aufmerksamkeit!

